

セミオーダー住宅 一例

氷見市柳田 クスリのアオキ様 真横

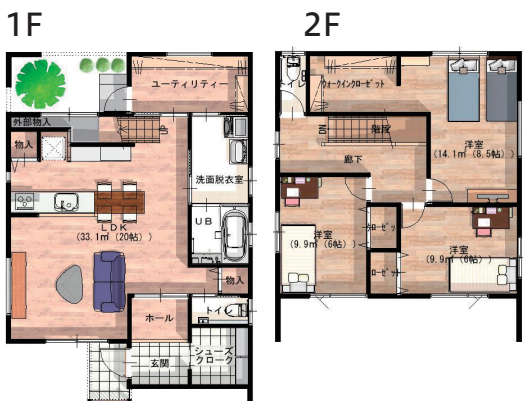
土地 建物 セットで

新築セットプラン 2,580万円 (税別)

建築諸経費からアフターサービスまでがコミコミ価格



注※写真はイメージです。外構工事費、土地改良費、上下水道引き込み費は別途必要です。



1階床面積17.83坪 2階床面積15.03坪 延べ床面積32.86坪



ペタ基礎/基礎パッキン/床断熱材/KMEWサイディング/玄関収納
各居室コンセント/24時間換気システム/防蟻処理保証付き等

- 建物本体
- 水廻り設備
- 確認申請
- 地盤調査
- 仮設工事
- 各種保証
- 屋内敷地内給排水
- アフターサービス

面積(公簿)	209.38㎡ 63.33坪	650万円
地目	宅地	
設道状況	南東約 幅員7m 間口9m	
	幅員 m 間口 m	
建ぺい率	60%	容積率 200%
都市計画		
用途地域	工業地域	



もちろん 自由な設計も出来ますのでご相談ください。

最先端の土地活用術!



【Kボックスとは?】

Kボックスは一戸建ての賃貸住宅。一戸建てならではの快適な住まいを入居者様に提供します。特に、小さなお子様のいるファミリー世帯では、アパートやマンションなどの共同住宅と比べて人気が高い一方、まだまだ市場での供給は少ないのが現実です。そのため、アパートやマンションなどに比べて借り手がつきやすく、空室になるリスクを抑えることができます。賃料も高めに設定でき、オーナー様は安心して遊休地の活用ができます。

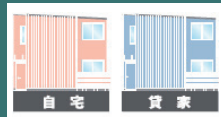
土地を無駄にしていませんか?



こんな方におすすめ!

- 老朽化した借家・空き家をお持ちの方
- 変形地・狭小地の活用にお悩みの方
- 青空駐車場をお持ちの方
- 土地を相続された方
- 相続税対策をお考えの方
- 年金に不安を感じている方
- マイホームをお考えの方

活用ポイント



家賃収入で家を買う!
マイホームで
私的年金を作る!!

- 55坪であれば独立した戸建て住宅を2棟建てることができる。
- 片方を賃貸住宅として貸すことにより家賃収入を得ることができる。
- 家賃収入でローン負担を軽減することができる。
- 住宅ローンが終われば私的年金としての安定収入を得ることができる。
- 独立した2棟の戸建て住宅をライフスタイルの変化に応じて自由に活用することができる。

まずはご相談ください!!

Kボックスは2棟1セットで建築

- ★1つは自宅、もう1つは賃貸に
- ★2棟とも賃貸として不動産投資物件に



概要

- 若いファミリーを入居者ターゲットとした戸建て賃貸住宅
- 55坪~土地に『2棟1セット』で建築
- 2棟は完全に独立した『戸建て住宅』
- 1戸につき駐車場2台確保
- シンプルモダン、スタイリッシュデザインを意識した『デザイナーズハウス』
- 次世代省エネ基準をクリアした断熱材を標準仕様
- ローコストハイクオリティ。本体価格888万円/戸 (税別)

Kボックス家賃経営のポイント

- 若年世代向けの戸建て賃貸は希少価値が高い → 家賃設定、高い入居率が期待できる。結果、利回りも良くなる。
- 「55坪、容積率80%」の土地から建築加納 → 今までの活用できなかったような土地の有効活用ができる。
- 「2棟1セット1800万円」から始められる → 最低の投資額が低く、投資回収期間も早いので気軽に取り組やすい。
- 「ローコストハイクオリティ」を実現 → 高性能の断熱材を標準採用。



kenkyou co., LTD

株式会社 建協
建築設計事務所

まずはお気軽に「何でも聞いてみるがやけど」!

TEL.0766-91-1099

〒935-0024 富山県氷見市窪685-4清水ビル2F 9:00~19:00(年中無休)
http://kenkyo.jp/ 富山県知事許可 般-28 第15056号

そんなお電話
待ってます!

